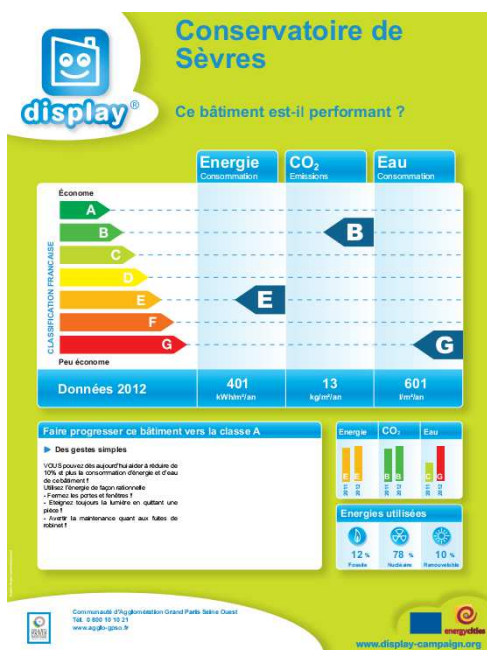


La campagne DISPLAY dans mon établissement



Votre collectivité adhère à la campagne européenne Display. Dans ce cadre, elle s'engage volontairement à afficher les performances énergétiques de ses bâtiments publics.

Cette démarche vise à faire prendre conscience aux usagers de ces bâtiments de l'importance d'adopter un comportement économe en énergie pour limiter les impacts sur l'environnement, et en particulier sur le climat et les ressources naturelles.

Votre établissement bénéficie cette année d'un accompagnement spécifique de GPSO et de l'Agence Locale de l'Énergie dans le cadre de cette campagne. Objectif : optimiser les économies d'énergie réalisables en agissant tant sur les équipements que sur les comportements des usagers.

Une approche partenariale

La démarche proposée par l'ALE consiste à promouvoir l'adoption par les usagers d'un bâtiment d'une attitude économe en énergie et à en valoriser l'impact sur la réduction des consommations.

Parallèlement l'ALE travaille avec les services techniques à l'amélioration de certains équipements (réglage des robinets presto, chasses d'eau, petites réparations, changement de petit matériel...).

L'idée est d'associer les efforts des usagers et des gestionnaires pour progresser, **tous ensemble, vers la classe A.**

10 à 15 % des consommations d'énergie peuvent être économisées en adoptant des comportements plus sobres.

La réussite de ce projet repose donc en grande partie sur votre implication.

La démarche appliquée

1



Affichage des performances énergétiques du bâtiment

2



Etat des lieux technique du bâtiment et des usages de l'eau et de l'énergie



3

Information des usagers sur les actions d'amélioration prévues et sur les usages économes



4

Actions de maintenance et de petit entretien du bâti et des équipements



5

Animation de la démarche : information continue, communication sur l'évolution des consommations, affichage régulier



Plus de renseignements ...

Sur la campagne européenne Display :
www.display-campaign.org

Sur les actions de l'Agence Locale de l'Energie :
www.gpso-energie.fr



Contact

Sandrine CONRATE

Chargée de Mission Pôle Particuliers, en charge de la campagne DISPLAY

Agence Locale de l'Energie GPSO Energie
sandrine.conrate@gpso-energie.fr
01.45.34.60.63

