

[View this email in your browser](#)

La Newsletter de l'ALEC

Été 2021 | n°44

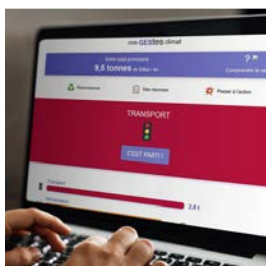
À la une



RÉNOVATION DE L'HABITAT : PLUS DE 10 CONFÉRENCES DISPONIBLES GRATUITEMENT EN REPLAY

Pour les logements individuels comme collectifs

Réussir un projet de rénovation en maison individuelle, les aides financières en copro, retours d'expériences de projets ambitieux... Adaptées aux problématiques des logements individuels comme des logements collectifs, les conférences de GPSO Energie apportent des clés de compréhension indispensables pour mener à bien son projet ! RDV sur [la chaîne Youtube de GPSO Energie](#) pour les découvrir !



CALCULER SON BILAN CARBONE EN QUELQUES CLICS : PLUSIEURS OUTILS À VOTRE DISPOSITION

Quel est mon poids sur la planète ?

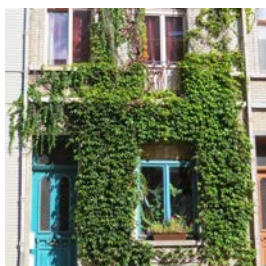
Atteindre les deux degrés supplémentaires d'ici 2100 est encore possible : selon le GIEC, pour y arriver, la quantité émise de Co2 par personne devrait se situer entre 1,6t et 2,8t par an. Pour vous permettre de calculer votre empreinte carbone et prendre des dispositions pour la diminuer, GPSO Energie a recensé les [meilleurs outils disponibles](#) gratuitement en ligne.



CONFORT D'ÉTÉ : LES SOLUTIONS ZÉRO Co2 POUR RAFRAÎCHIR SON LOGEMENT

Protéger son logement de la chaleur de façon responsable

Comment rafraîchir son logement sans avoir recours à la climatisation ? Si celle-ci semble efficace en période caniculaire, elle est énergivore et contribue donc à l'augmentation des émissions de Co2. GPSO Energie vous propose une série d'écogestes neutres en carbone pour un logement plus frais et plus sobre ! [Lire l'article.](#)



VÉGÉTALISONS NOS FAÇADES !

Les choses à savoir avant de se lancer

La présence de végétaux en ville offre de nombreux avantages : en plus de réintroduire la biodiversité, elle permet de gagner un peu de fraîcheur en période estivale. Végétaliser les façades de sa maison peut ainsi être une solution durable pour améliorer son confort d'été. Bénéfices, typologie des espèces, particularités des bâtiments... : découvrez les éléments clés dans [notre article](#) pour mieux vous lancer !

REPRISE DES PERMANENCES LOCALES MENSUELLES À LA RENTRÉE

Retrouvez les conseillers énergie FAIRE dans votre commune

Après plusieurs mois d'arrêt dû à la situation sanitaire, les permanences mensuelles reprennent dans les 8 communes de Grand Paris Seine Ouest dès la rentrée. Les conseillers énergie FAIRE peuvent vous accompagner sur les aspects techniques, méthodologiques et financiers de votre projet de rénovation énergétique et délivrent des conseils neutres, gratuits et indépendants. Infos et

Subscribe

Past Issues

Translate ▼



RETROUVEZ LES CONSEILLERS DE L'ALEC DEPUIS SEINE OUEST RÉNOV'

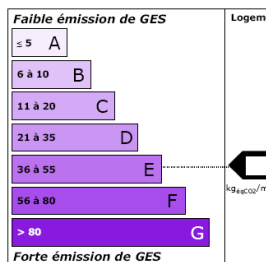
Seine Ouest Rénov', le guichet unique de la rénovation énergétique est en place depuis le printemps sur Grand Paris Seine Ouest et permet de centraliser et de prendre facilement en charge les demandes des habitants. Après avoir répondu à quelques questions, vous serez automatiquement redirigé.e vers la structure la plus adaptée à votre situation. Pour effectuer une demande, rien de plus simple, remplissez [le formulaire de contact en ligne](#).

Actualités réglementaires



LES CEE ÉVOLUENT EN JUILLET

Les coups de pouce pour l'installation de chaudières gaz et de radiateurs électriques **se sont arrêtés le 1^{er} juillet dernier**, tandis que le coup de pouce isolation met fin aux offres à 1€. Un coup de pouce « isolation des combles et planchers » sera toutefois maintenu pour les travaux engagés avant le 30 juin 2022, mais ses forfaits sont **diminués de moitié** depuis le 1^{er} juillet 2021 : les primes passent ainsi d'une moyenne de 20€ par mètre carré, à une fourchette comprise entre 8 à 12€. [En savoir plus.](#)



LE DIAGNOSTIC DE PERFORMANCE ÉNERGÉTIQUE ÉVOLUE

Il devient opposable et sera plus riche d'informations

Grande nouveauté de cette refonte, le DPE devient opposable, c'est-à-dire que le bailleur ou propriétaire y engage sa responsabilité et que l'acheteur ou le locataire peut obtenir une réparation en cas d'erreur. Il propose désormais des actions de rénovation énergétique à entreprendre en priorité ainsi que des scénarii de travaux, de manière compréhensible et pédagogique pour les propriétaires. Autre nouveauté : le calcul des étiquettes du DPE ne dépendra plus uniquement de la consommation d'énergie primaire du logement mais **intégrera aussi une composante climatique** en tenant compte des émissions de gaz à effet de serre. [En savoir plus.](#)

Actus des copropriétés



VISITE D'UNE COPROPRIÉTÉ EN COURS DE RÉNOVATION LE SAMEDI 18 SEPTEMBRE

Un projet de rénovation énergétique ambitieux à découvrir

En compagnie d'une conseillère énergie FAIRE et du Président du conseil syndical, découvrez le projet de cette copropriété vanvéenne qui s'est fixé un objectif de **plus de 40% d'économies d'énergie** ! Débutés au début de l'année 2021, certains travaux sont actuellement à l'œuvre : isolation thermique par l'extérieur avec changement des persiennes, étanchéité de la toiture, ventilation assistée et amélioration du système de chauffage... Nous espérons vous retrouver nombreux. Vous pouvez déjà [vous inscrire](#).



RÉAMÉNAGEMENT DE PARKING ET RÉFECTION DE TOITURE : PROFITEZ-EN POUR DÉSIMPERMÉABILISER VOS SOLS ET BÉNÉFICIEZ DE SUBVENTIONS

La désimperméabilisation des sols répond à de multiples enjeux et peut bénéficier de financements avantageux qui permettront de prendre en charge des travaux et d'aménager des espaces plus agréables pour les copropriétaires. Enjeux écologiques, mise en œuvre, aides financières : découvrez les éléments clés de la désimperméabilisation des sols en copro [dans cet article](#) !

Vie de l'Agence Locale de l'Energie et du Climat



L'ÉQUIPE S'AGRANDIT

L'Agence continue de se développer et accueille une nouvelle conseillère énergie FAIRE, Lisa Joly, venue renforcer l'équipe du pôle Habitat. Son poste est exclusivement dédié à l'accompagnement des maisons individuelles et des copropriétés et à la sensibilisation des publics. Bienvenue à elle ! Des postes sont à pourvoir au sein de l'ALEC, n'hésitez pas à visiter notre page dédiée au recrutement pour rejoindre une équipe dynamique et engagée !



UNE MARCHÉ POUR COMPRENDRE L'ÂGE DE LA TERRE

L'agence a profité du déconfinement pour tester une animation qui pourrait être développée pour le grand public, une "Marche au rythme de la Terre", animée par notre collaborateur Martin. Celle-ci vise à comprendre l'évolution de la Terre grâce à une marche de 4,6km, représentant ses 4,6 milliards d'années. De nombreuses pauses permettaient de comprendre les moments clés de son évolution et le développement de la vie. Chacun de nos pas comptait, puisqu'un mètre représentait un million d'années et il fut impressionnant de constater que l'Homme n'arrivait pas avant les derniers centimètres !

...tous les articles sur gpsy-energie.fr



GPSO ENERGIE est une agence fondée et financée par :



GPSO ENERGIE bénéficie également du soutien financier de :



Subscribe

Past Issues

Translate ▼

contact@gpso-energie.fr

[unsubscribe from this list](#) [update subscription preferences](#)

GPSO ENERGIE, 2 rue de Paris - 92190 Meudon